



Parc national
des Ecrins

Stratégie scientifique du Parc National des Ecrins

Contexte



PARC NATIONAL
DES ÉCRINS



Document approuvé par le décret n°2012-1540 du 28 décembre 2012 portant approbation de la charte du Parc national des Écrins



La charte du parc



40 ans d'évolution de l'établissement et des métiers

Une cohérence nécessaire

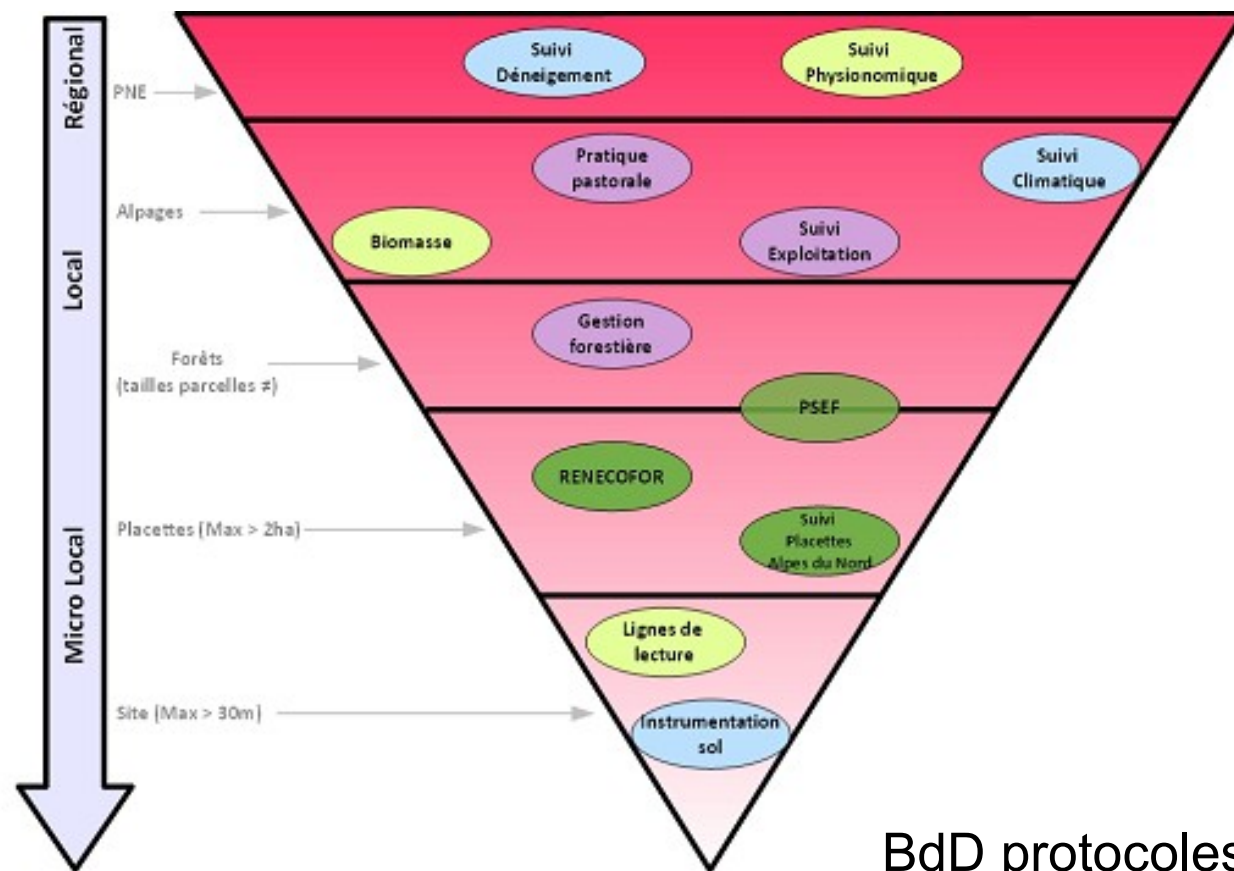
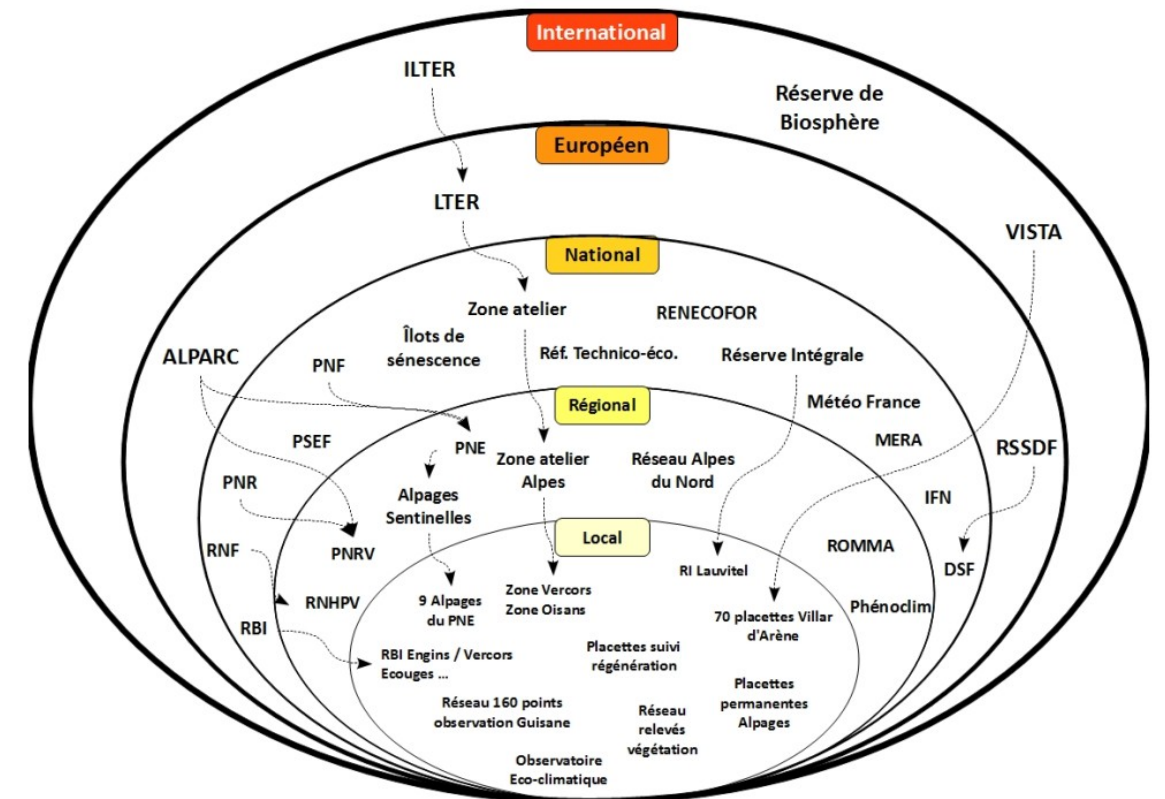
STRATÉGIE NATIONALE
POUR LA BIODIVERSITÉ 2011-2020



Méthode



Une analyse de l'existant



Une commande conjointe



Du président du conseil d'administration

De la présidente du conseil scientifique



Des éléments de méthode partagés



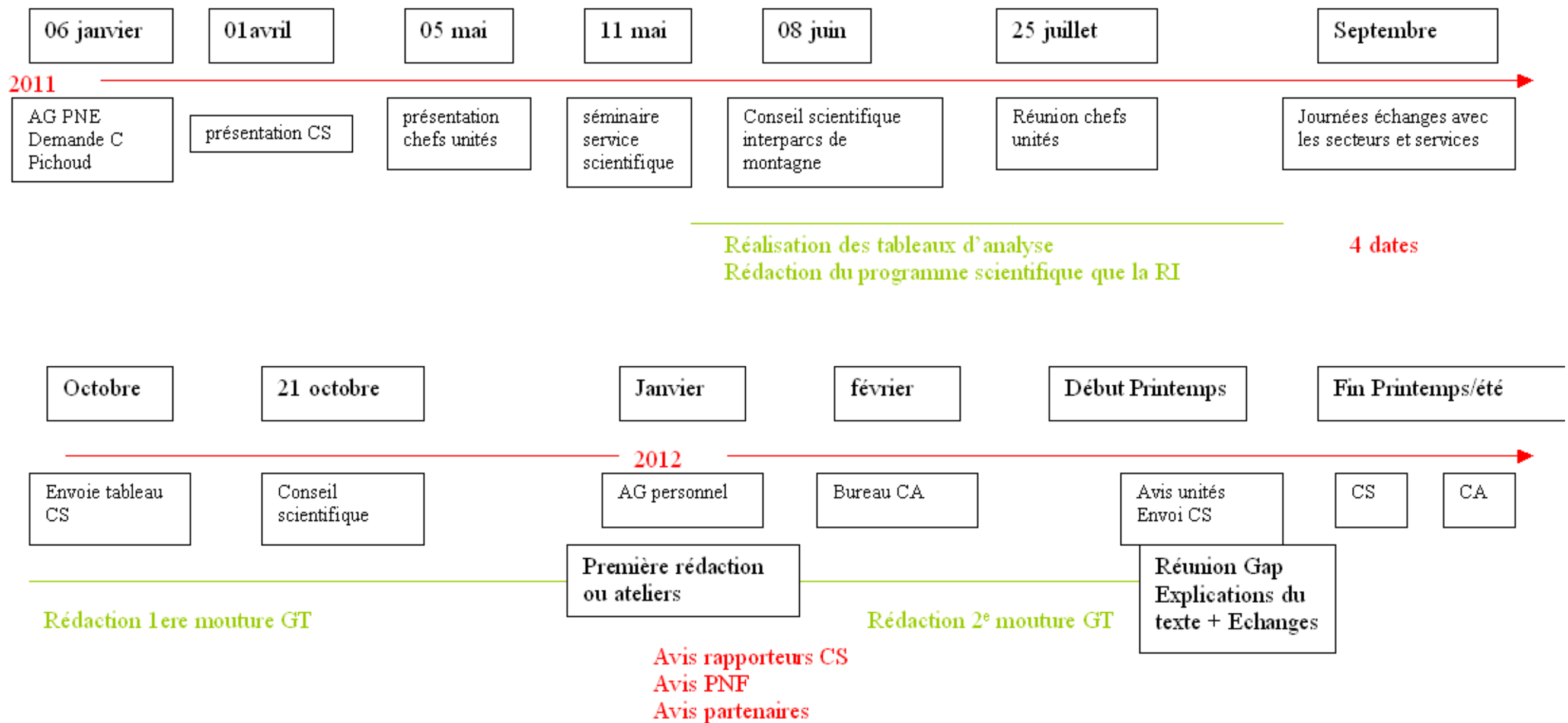
Une démarche mobilisatrice



Un séminaire du service
6 groupes de travail interne
Une implication continue du conseil scientifique



Un calendrier



Des validations multiples



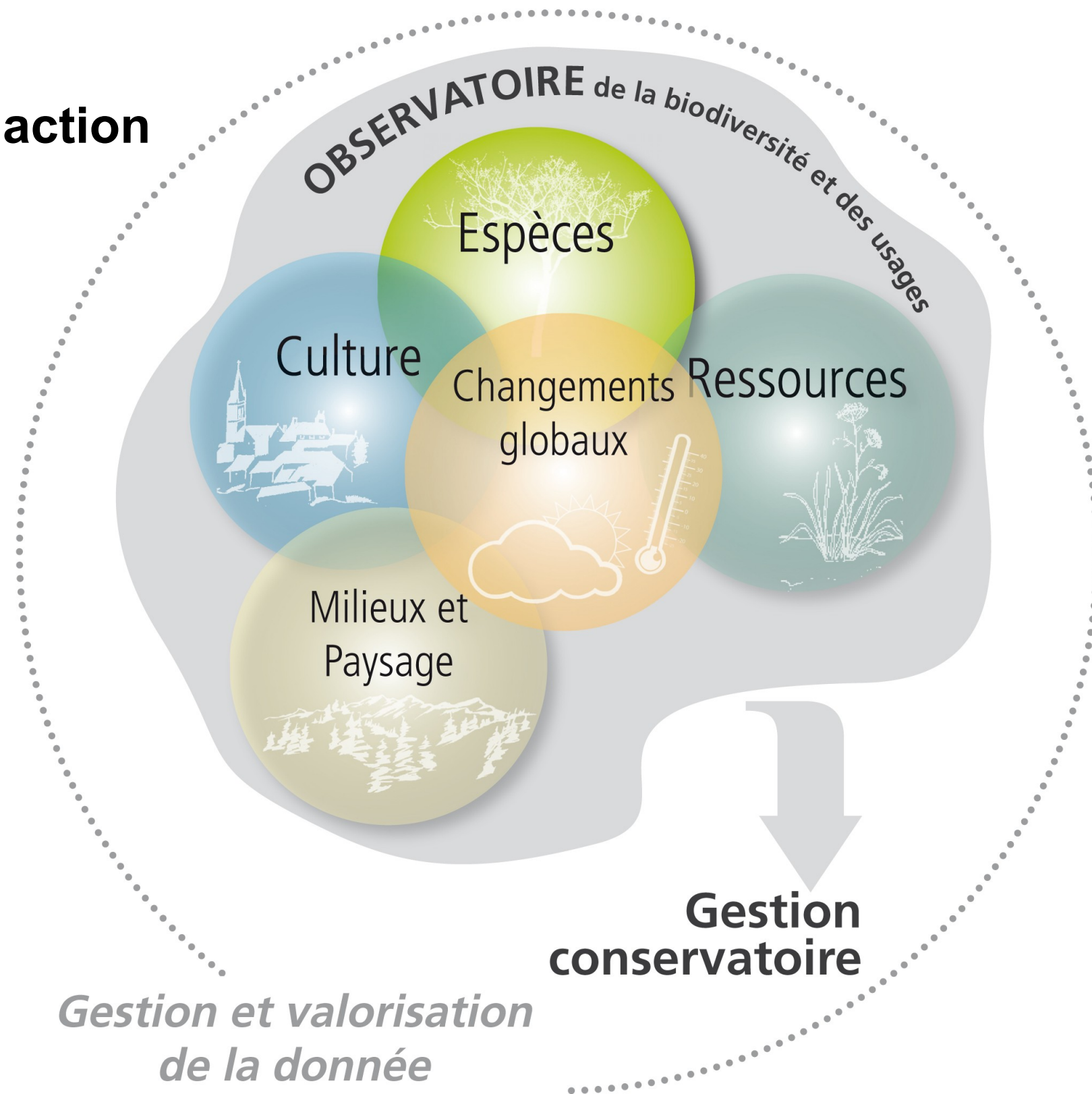
Validation conseil scientifique du 22 novembre 2012

Validation conseil d'administration du 8 mars 2013

La stratégie scientifique du Parc



7 domaines d'action



Connaissances biologiques et fonctionnelles des espèces

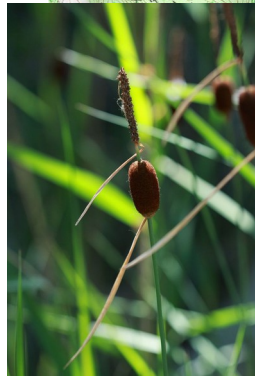
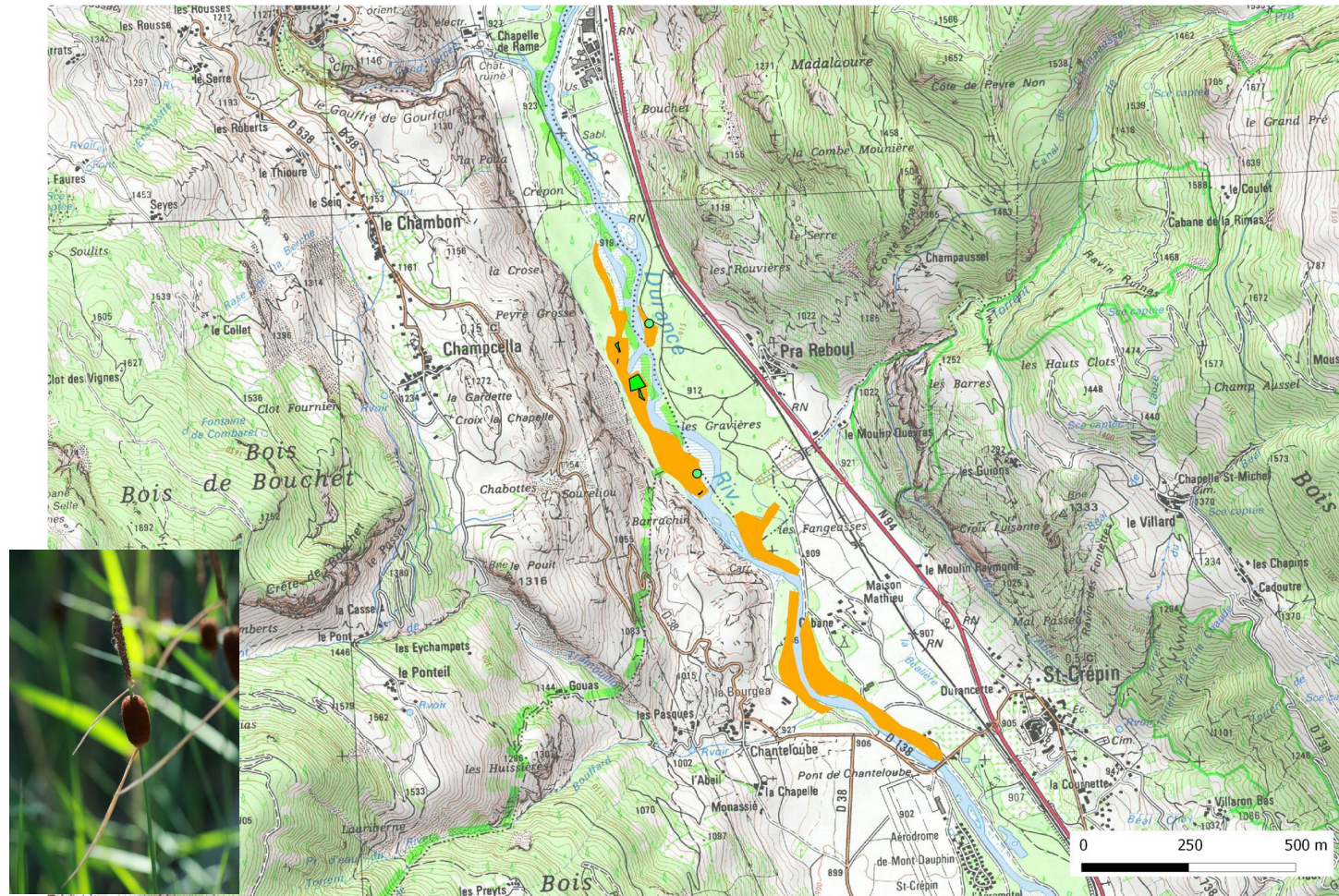
Mesurer finement les tendances évolutives des espèces patrimoniales à fort enjeu de conservation



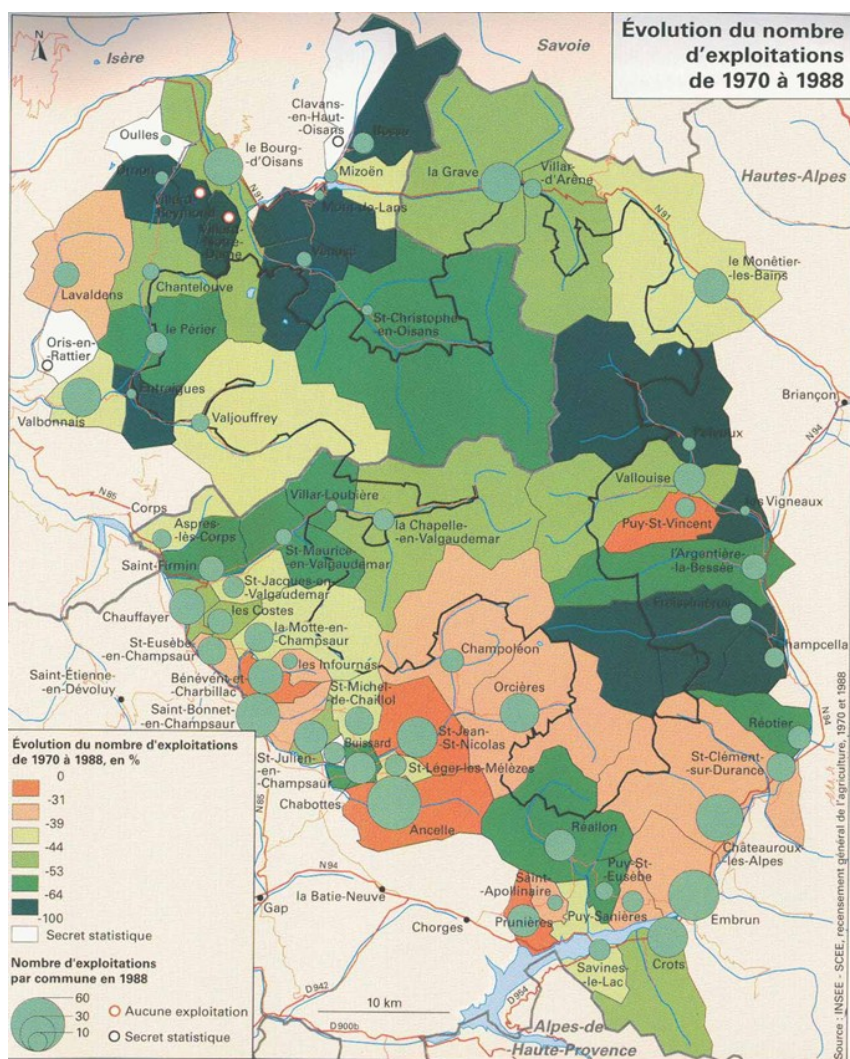
Interactions entre végétation, faune sauvage et activités humaines



Veille écologique sur la faune et la flore du territoire



Utilisation des ressources naturelles

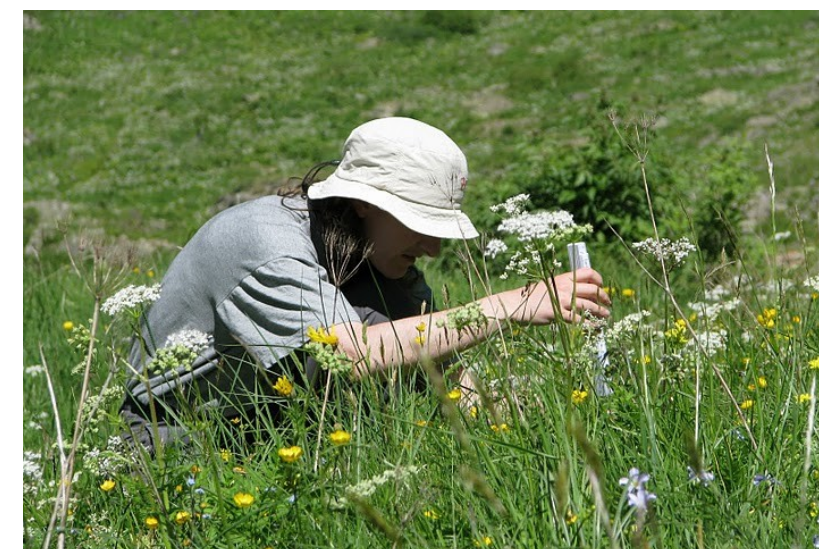


Des données pertinentes



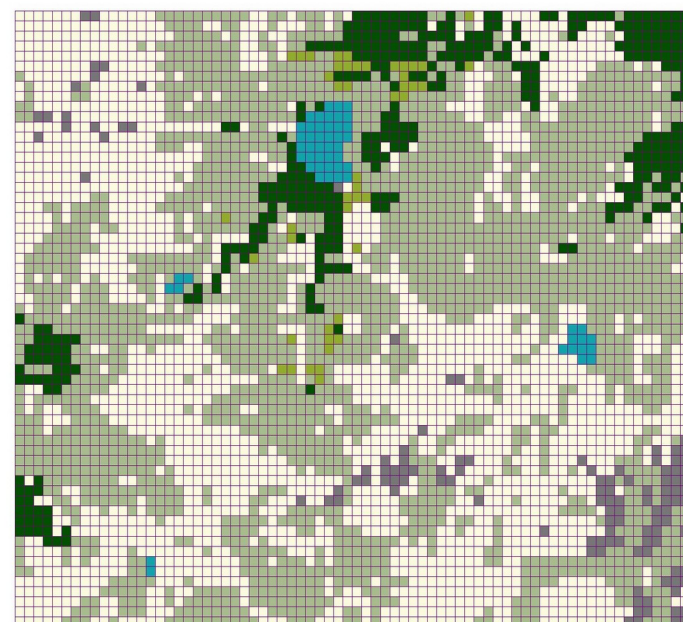
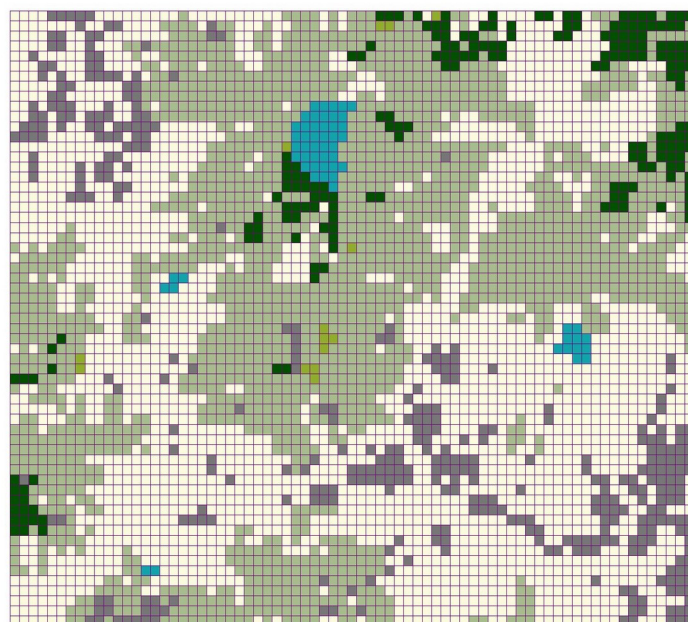
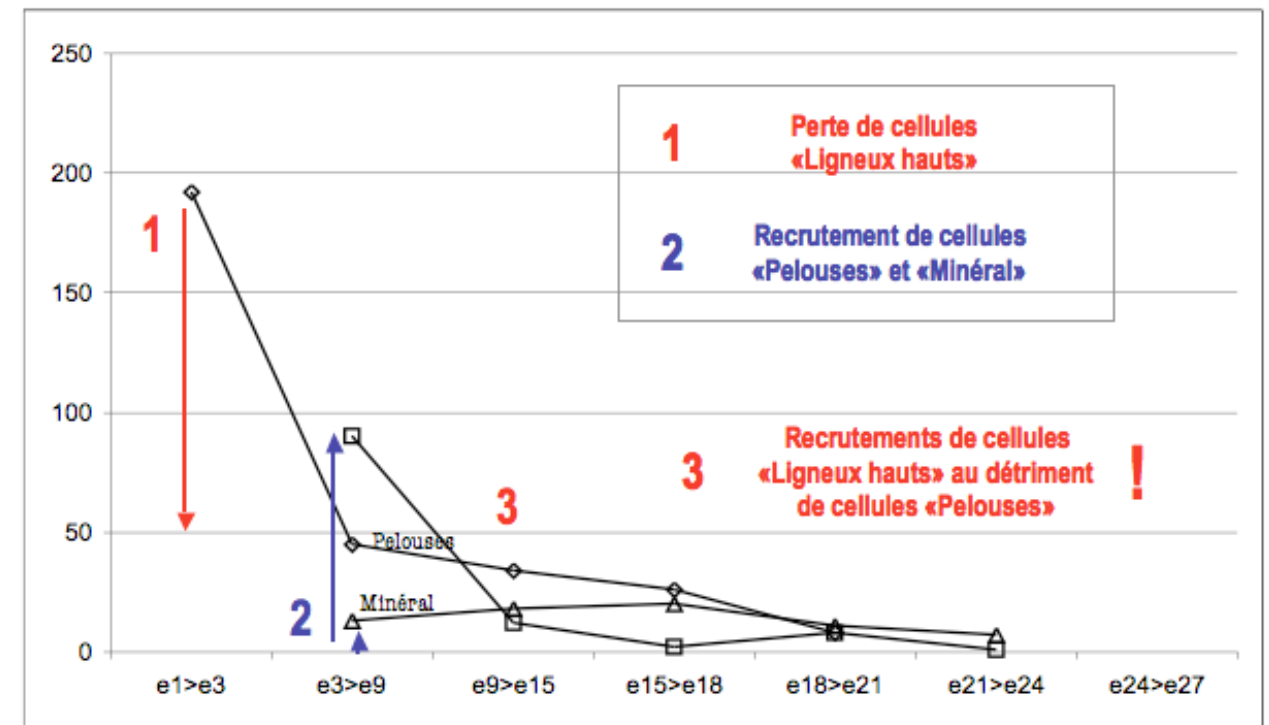
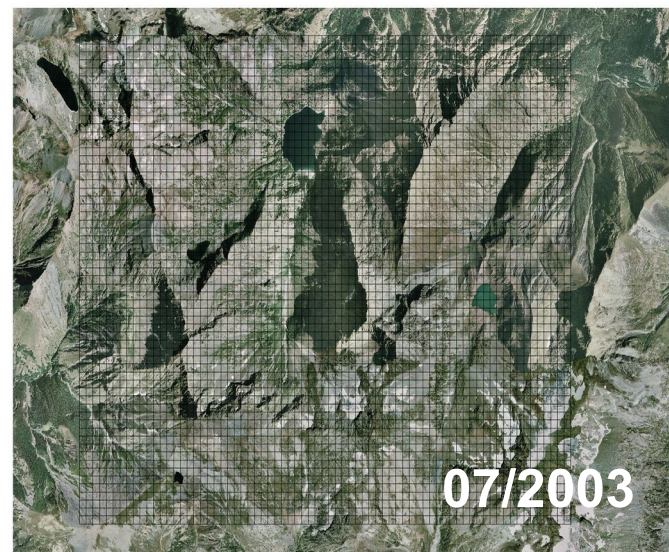
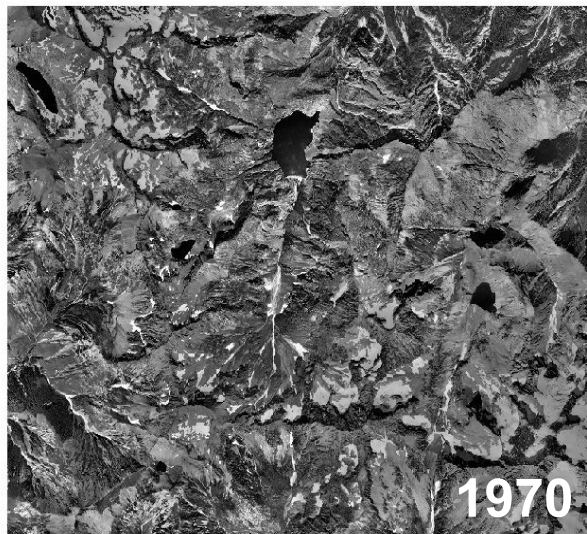
Suivi des activités et des pratiques

Impact des usages sur la ressource



Évolution des milieux et des paysages

Cas du vallon du Lauvitel



- Classes d'occupation du sol
- 1- Ligneux haut
 - 2- Landes
 - 3- Pelouses
 - 4- Minéral
 - 5- Surfaces en eau
 - 6- Neige et glace
 - 7- Urbanisation




Connaissances culturelles et sociologiques du territoire

PARC NATIONAL DES ECRINS
DOMAINE DE CHARANCE - F. 05000 GAP
Téléphone : 9342010 - Télécopie : 9323834

INVENTAIRE DU PATRIMOINE ARCHITECTURAL
DE LA ZONE CENTRALE DU PARC NATIONAL DES ECRINS

CABANE DE COMBE OURSIERE
mètres d'altitude
Commune de LA CHAPELLE EN VALJOUFFREY - Secteur P.N.E. : VALBONNAIS - département de l'ISERE



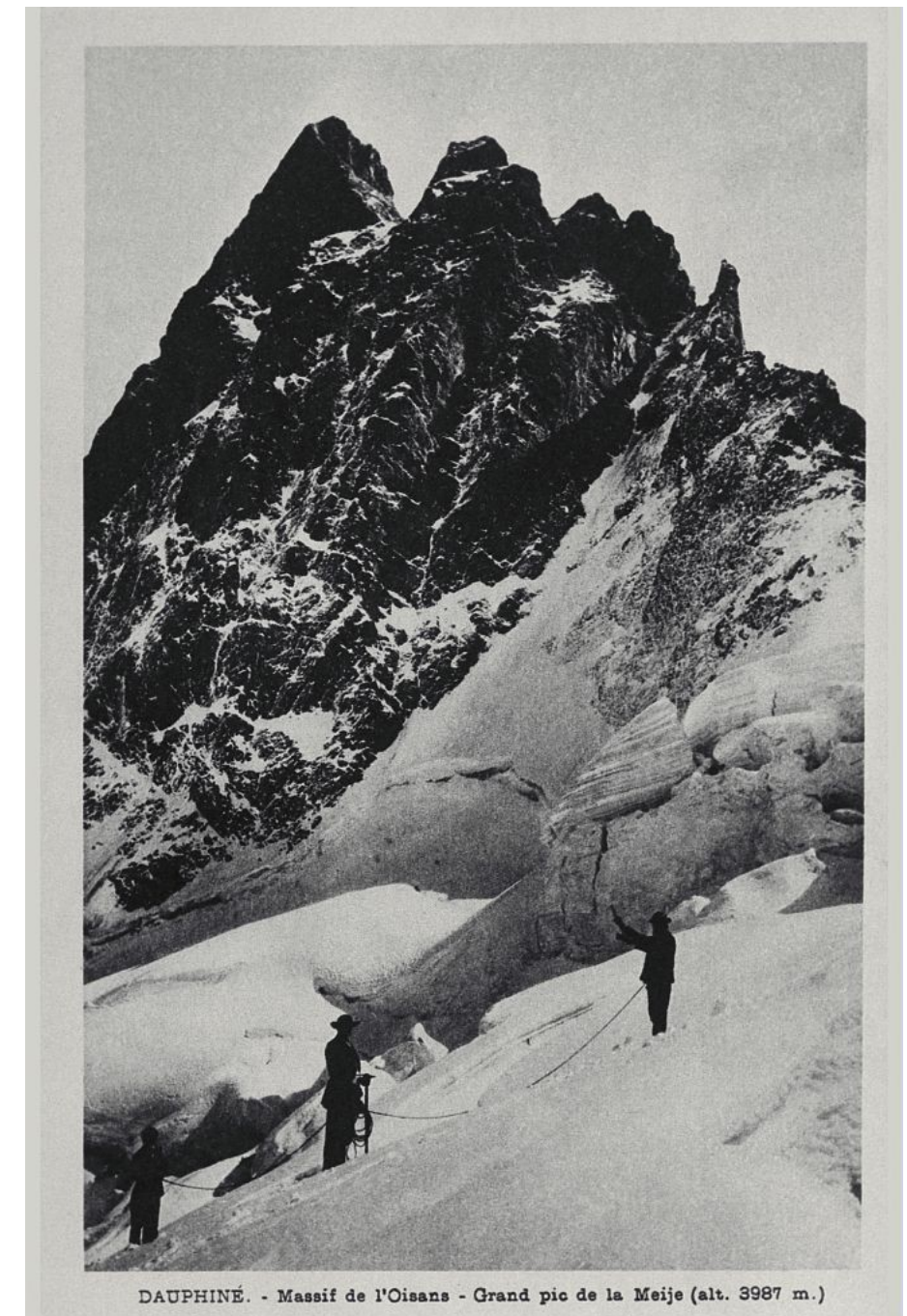
60 1

ECOLE D'ARCHITECTURE DE GRENOBLE
ATELIER ARCHITECTURE ET MONTAGNE
63 Avenue de Corandrea
BP 2036 - F. 38036 GRENOBLE CEDEX 2
Téléphone : 7895300 - Télécopie : 7891338

DECEMBRE 1994

B.E.T. NICOLAS-MAURIN
2, Rue du 4 Septembre
F. 06260 PUGET-FRÈNERS
Téléphone : 9320771 - Télécopie : 9320913

Inventaires



Histoire de l'alpinisme



Archéologie d'altitude





Comportement et perception des espèces à conflit



Les réserves intégrales confrontées au concept d'hétérotopies de Michel Foucault

Cas de la réserve intégrale du Lauvitel

Stage de master 2 effectué au Cemagref de Grenoble



Institut d'Etudes Politiques de Grenoble,
Master spécialisé « Techniques, Sciences, Démocratie »

Maitre de stage: Isabelle Mauz

Anouk CHABERT

Tuteur: Séverine Louvel

Grenoble, juillet 2011

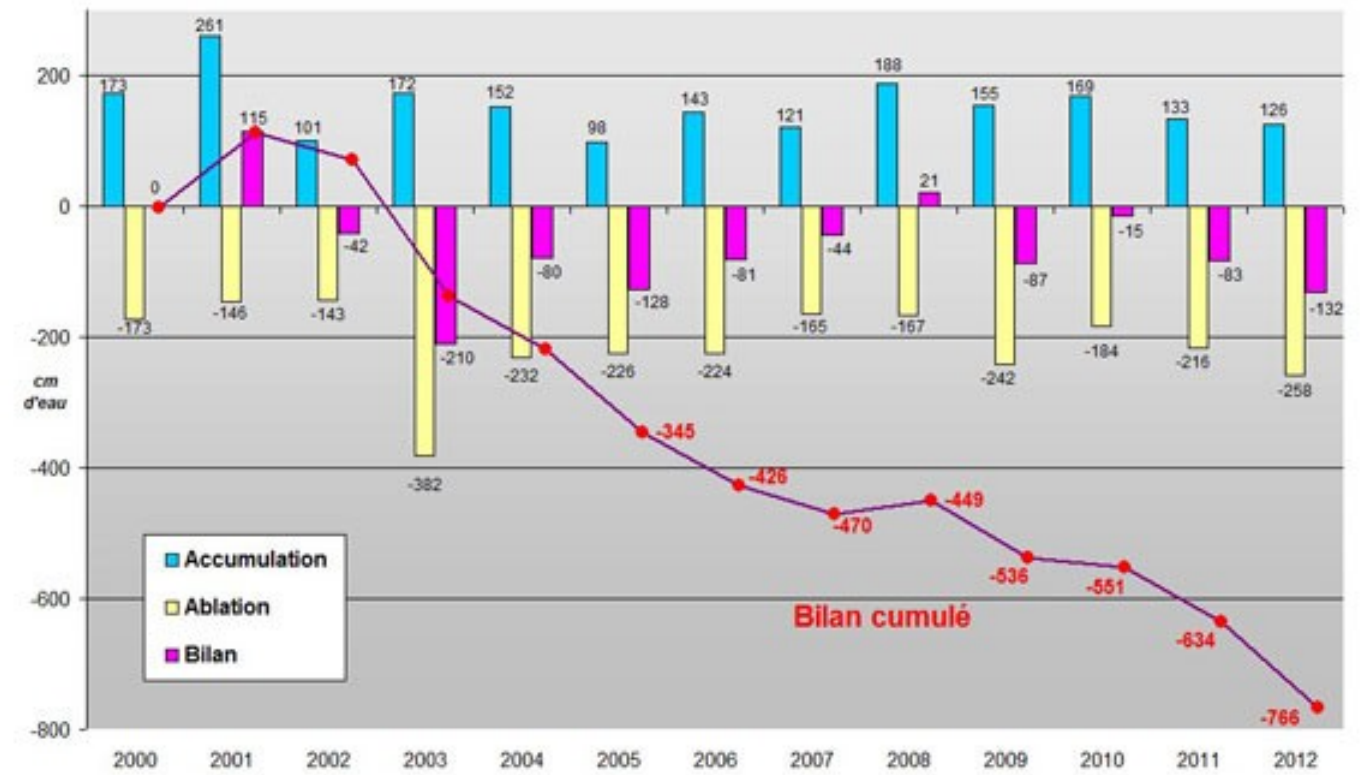
Conséquences des changements climatiques



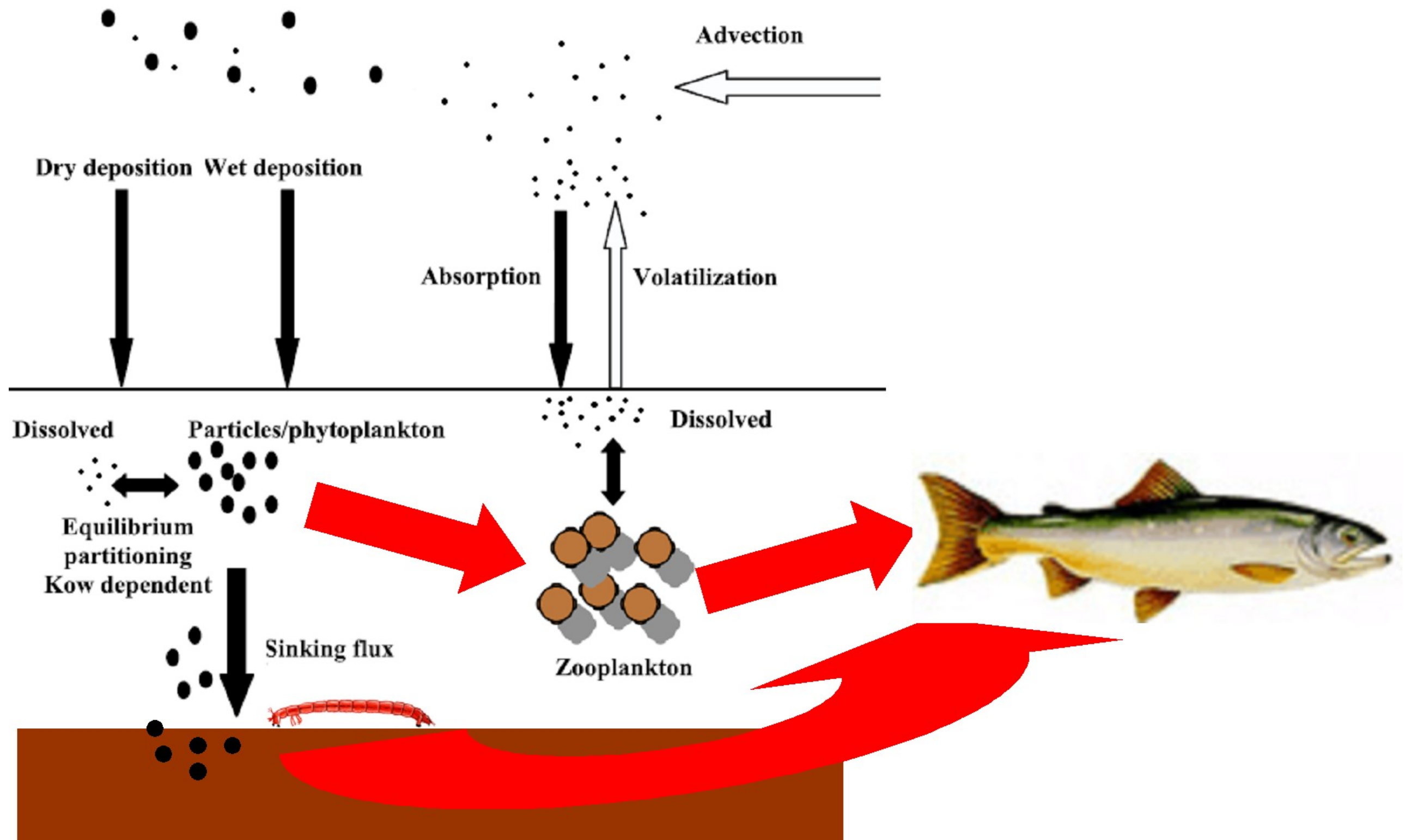


Suivi glaciers

Bilans de masse annuels du glacier Blanc (en cm d'équivalence en eau)



Migration des polluants (PCB) dans les lacs



Conservation dynamique et fonctionnelle des patrimoines



COMMUNE DE SAINT EUSÈBE EN CHAMPSAUR
RESTAURATION DU SYSTÈME HUMIDE
DE BIDOYE



Fiche signalétique

Contexte

- Restauration d'un système humide en zone périphérique

Objectifs

- Préservation de la fonctionnalité du système humide
- Maintien de milieux et d'espèces patrimoniaux (tufière, petit rubanier, sonneur à ventre jaune, triton alpestre...)

Calendrier

- Automne 2002 : diagnostic écologique du site
- Hiver 2003 : montage du dossier technique et recherche de financement
- Printemps 2003 : réalisation des travaux
- Été 2003 : réception des travaux
- Automne 2003 : Journée d'échange et de formation sur les micro-zones humides

Partenaires

- Maître d'ouvrage : Parc national des Ecrins
- Maître d'œuvre : Société GREN
- Prestataire de service ADFPA (Association départementale pour la Formation et le Perfectionnement des agriculteurs) dans le cadre de son CAP entretien de l'espace rural.

Financement

- Union européenne
- Conseil général des Hautes Alpes
- Parc national des Ecrins

Contact

- Parc national des Ecrins
- tél : 04 92 40 20 10
- fax : 04 92 52 38 34
- mel : ecrins-parcnational@espaces-naturels.fr



PROBLÉMATIQUE ET ENJEUX

Les zones humides de Bidoye sont situées dans la vallée du Champsaur, en bordure ouest de la zone périphérique du parc national des Ecrins. Elles sont sur un plateau fluvio-glaciaire instable (glissement de terrains vers le Drac).

Le système humide de Bidoye a fait l'objet d'un état des lieux par les services du Parc national des Ecrins (été 2002). Lors de l'automne 2002 un groupe d'étudiants de l'ENGREF a complété cette étude en insistant sur les inter-fonctionnalités et les flux entre ces milieux humides (Rameau J.C et al. 2002). Ces travaux font état de milieux et d'espèces intéressants au niveau local mais aussi national, car la mare héberge une espèce rare : le petit rubanier (*Sparganium minimum*). Cette station est la plus importante des Hautes-Alpes connue à ce jour.

Sous le déversoir principal se développe une tufière, habitat d'intérêt européen.

La dégradation de la berge occasionne l'apparition d'un nouveau déversoir qui a pour conséquence une baisse du niveau et à terme menace la flore et la faune aquatiques.

En parallèle, la modification des flux hydriques engendrée va limiter l'approvisionnement en eau de la tufière et conduire à sa disparition par assèchement.

Il est indispensable pour le bon fonctionnement de ce système (mare/tufière) qu'aucun élément exogène ne vienne le perturber.

Les principaux risques sont représentés par l'arrivée d'eaux superficielles acides ou chargées en nitrates, pesticides ou fongicides.

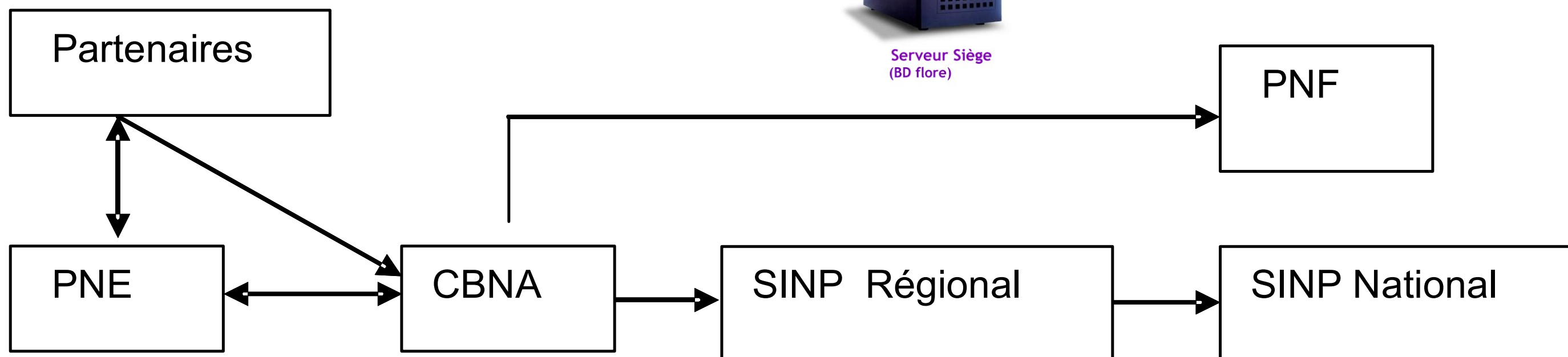
En effet, la mare se situant en aval de l'exploitation agricole du propriétaire, (élevage bovin viande) il existe toujours des eaux de ruissellement acides dues aux concentrations des déjections animales dont il faudra tenir compte dans la gestion.

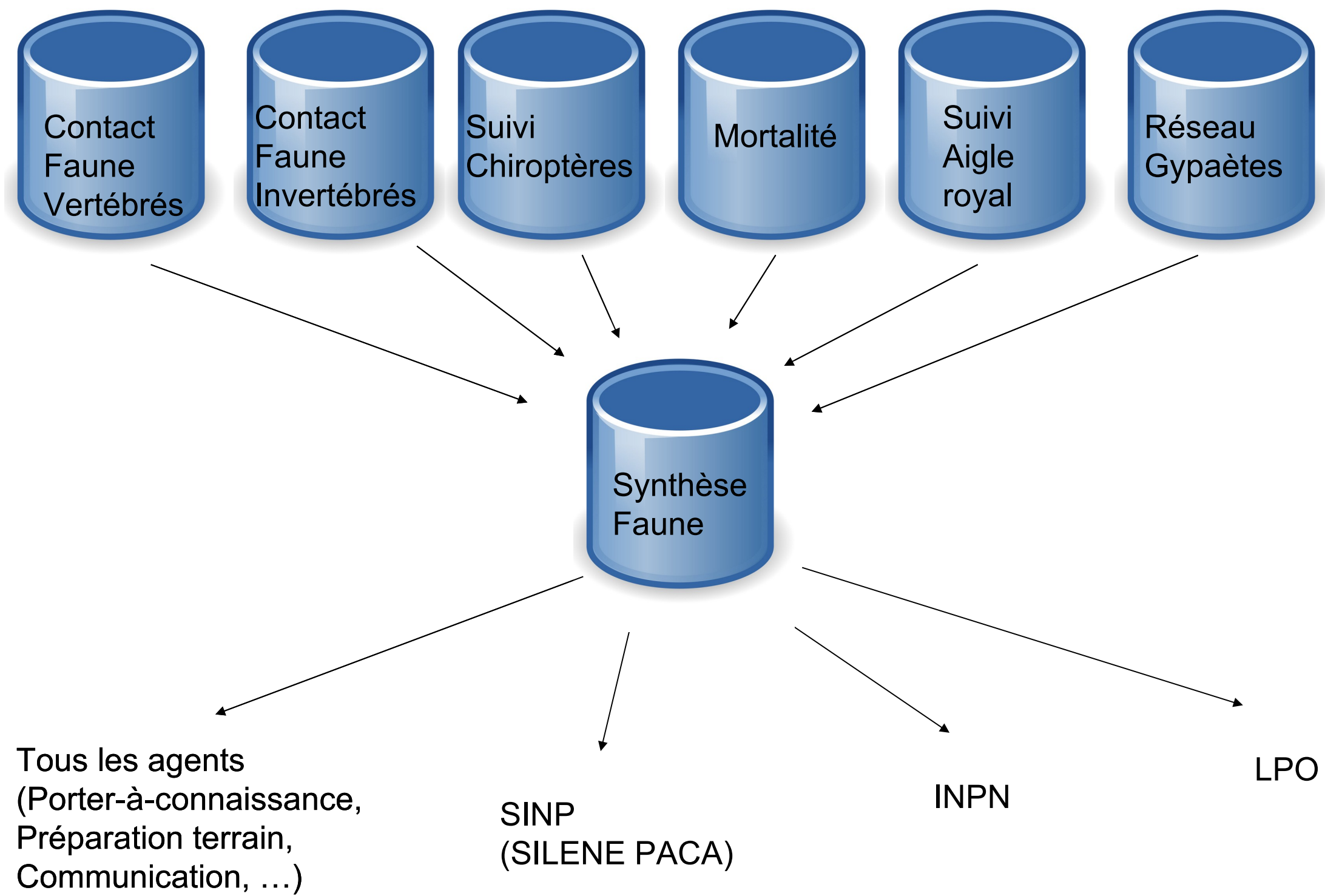


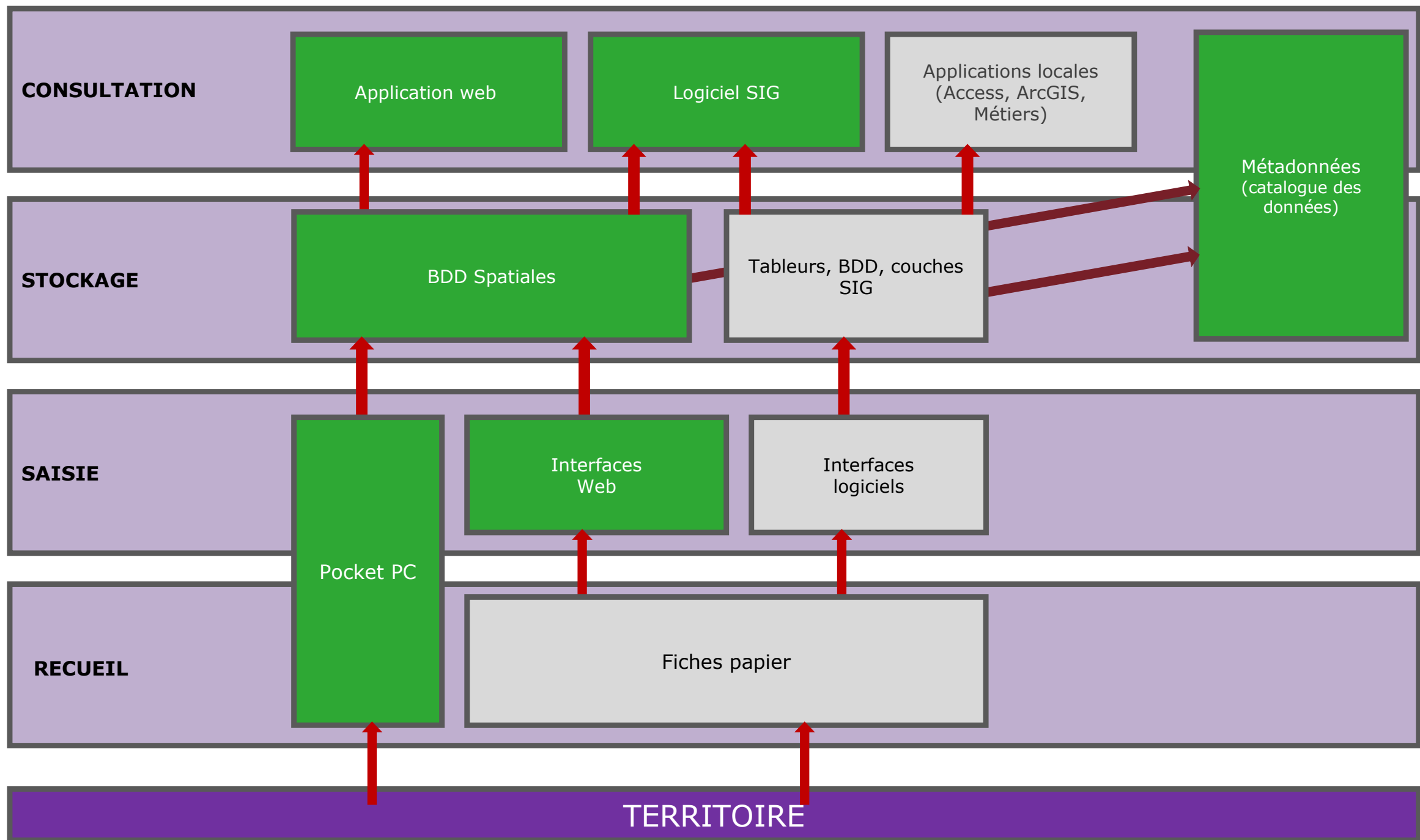
Des protocoles de suivi
de la gestion conservatoire

Développer les usages de l'information scientifique

2. IMPORT / EXPORT DONNEES







4 objectifs transversaux prioritaires



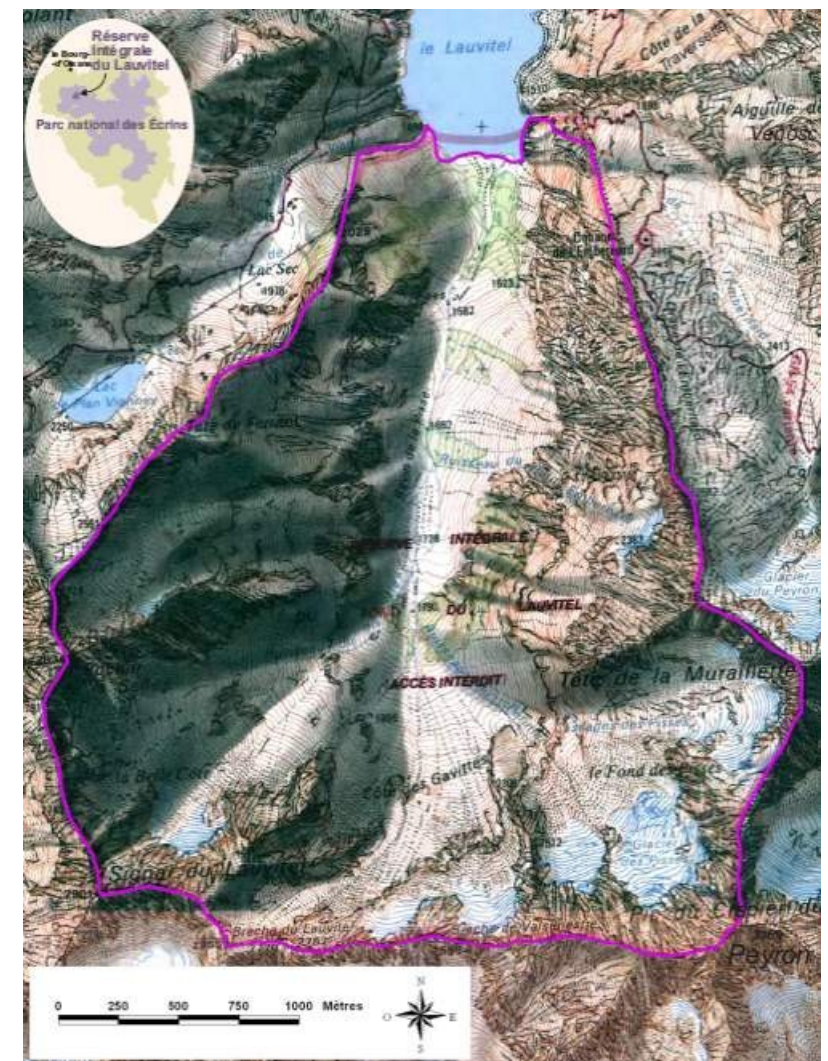
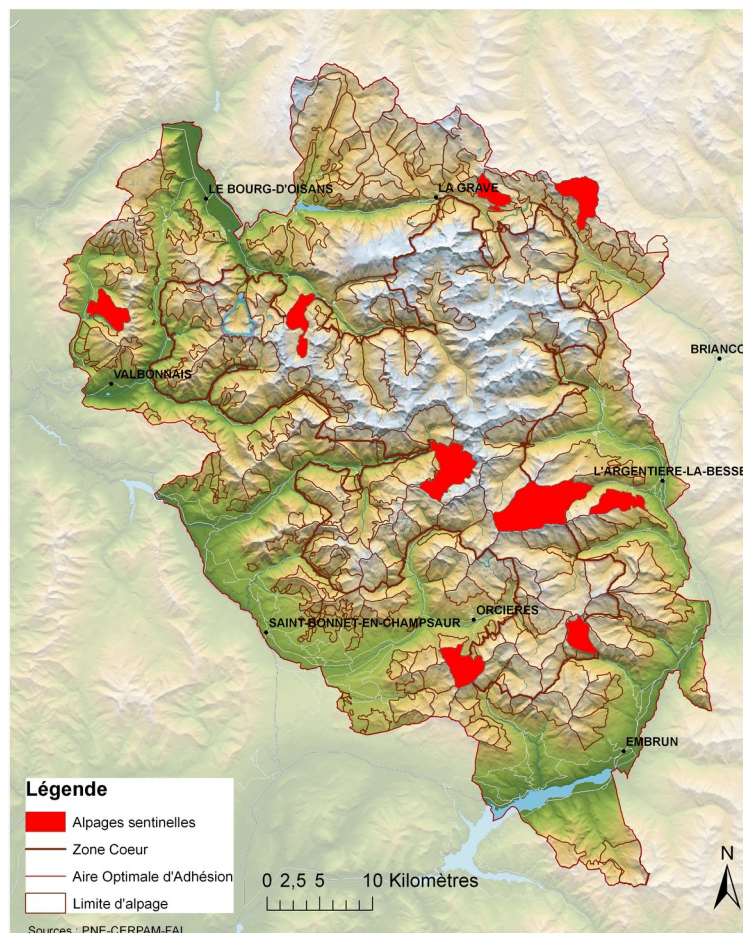
Contribuer à la connaissance du fonctionnement des écosystèmes et des paysages montagnards



Améliorer les connaissances des relations Homme/nature



Constituer un espace de référence de l'innovation scientifique en milieu montagnard

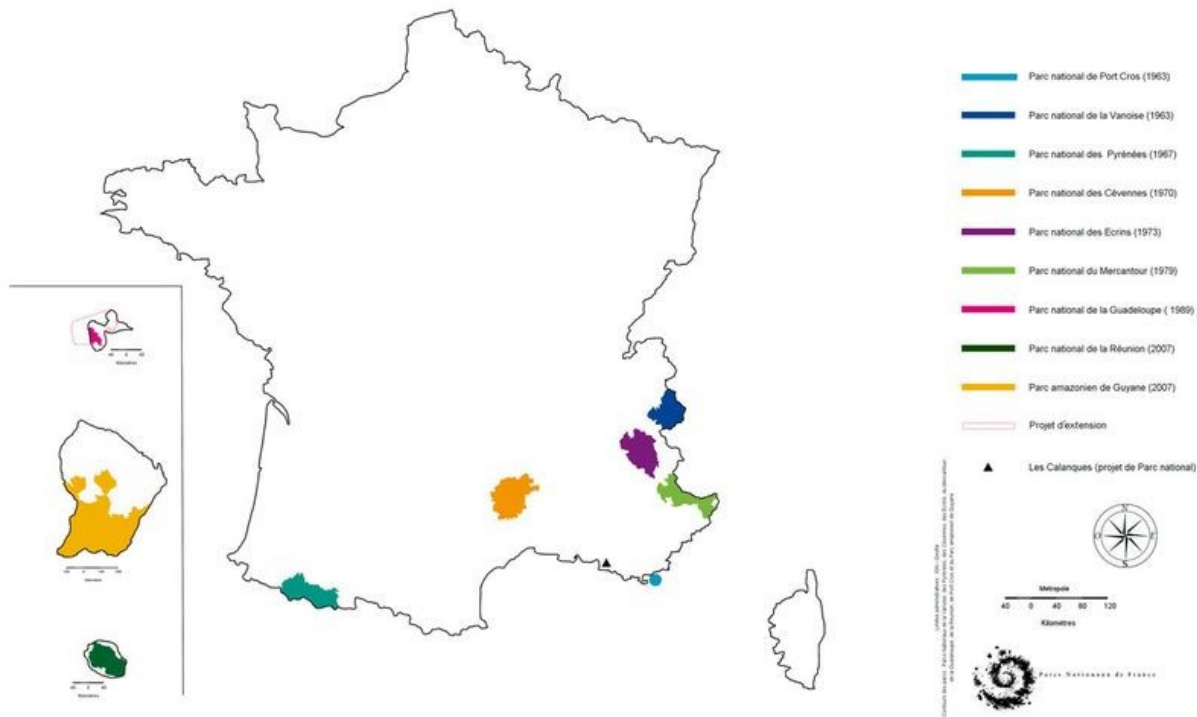


Labex Item



Innovation et Territoires de Montagne

Consolider l'observatoire multi-partenarial et pluridisciplinaire du territoire



Recherche

Année: Observateur: Taxon latin: Eryngium alpinum Organisme producteur: RAZ Rechercher Avancée

Nouvelle prospection 150 zone(s) de prospection

Taxon	Date	Nb O...	Nb AP	Topo	Relue
Eryngium alpinum	03/08/2011	1	0		
Eryngium alpinum	25/07/2012	1	7		
Eryngium alpinum	03/07/2007	1	1		
Eryngium alpinum	02/08/2011	3	0		
Eryngium alpinum	09/08/2011	1	0		
Eryngium alpinum	28/07/2009	1	1		
Eryngium alpinum	28/07/2009	2	2		
Eryngium alpinum	08/07/2011	1	0		
Eryngium alpinum	28/06/2011	2	3		
Eryngium alpinum	10/08/2012	2	6		
Eryngium alpinum	20/08/2012	1	3		
Eryngium alpinum	08/07/2011	1	1		
Eryngium alpinum	07/08/2009	4	0		
Eryngium alpinum	08/07/2011	1	1		
Eryngium alpinum	25/07/2011	1	10		
Eryngium alpinum	02/08/2012	1	5		
Eryngium alpinum	12/07/2011	2	0		
Eryngium alpinum	27/06/2011	2	4		
Eryngium alpinum	26/07/2011	1	3		
Eryngium alpinum	28/06/2011	5	1		
Eryngium alpinum	07/07/2011	1	6		
Eryngium alpinum	20/07/2011	1	3		
Eryngium alpinum	20/07/2011	1	6		
Eryngium alpinum	12/07/2011	2	1		
Eryngium alpinum	19/07/2011	1	3		
Eryngium alpinum	20/07/2011	1	1		
Eryngium alpinum	26/07/2011	1	6		
Eryngium alpinum	21/07/2009	1	2		
Eryngium alpinum	21/07/2011	1	5		
Eryngium alpinum	26/07/2011	1	2		
Eryngium alpinum	25/07/2011	1	6		

© Parc National des Ecrins Bonnet Richard (re)

Valorisation des données et résultats



Brèves d'ici et d'ailleurs Les 30 glorieuses... à écouter !

Accueil → Toute l'actualité → Les patrimoines → Les observations du Parc national sont en ligne

Les observations du Parc national sont en ligne

Vendredi, 05 Avril 2013 00:00 | Actualités - Les patrimoines



Collectées depuis 40 ans par les agents du Parc national, 300 000 données concernant la faune des Écrins viennent enrichir l'Inventaire national du patrimoine naturel (INPN). Une nouvelle étape dans la diffusion des connaissances développée avec différents partenaires

Quelles sont les fleurs présentes sur ma commune ? Peut-on savoir où se trouvent des lagopèdes dans les Écrins ? Des espèces patrimoniales ont-elles été repérées sur ce site destiné à être aménagé ?

Les bases de données du Parc national rassemblent les informations qui permettent de répondre à ce type de questions. Des questions que peuvent se poser les habitants du Parc, les décideurs, les étudiants ou encore des bureaux d'études...

Le Parc national des Écrins est engagé depuis plusieurs années dans une démarche de valorisation des observations collectées sur le terrain.

Management & Policy Issues

eco.mont - Volume 5, Number 1, June 2013
ISSN 2073-106X print version
ISSN 2073-1558 online version: <http://epub.oew.ac.at/eco.mont>

41

Sentinel lakes: a network for the study and management of mountain lakes in the French Alps and in Corsica

Birck, C., I. Epailard, M.-F. Leccia, C. Crassous, A. Morand, C. Miaud, C. Bertrand, L. Cavalli, S. Jacquet, P. Moullec, R. Bonnet, C. Sagot, E. Franquet, Y.M. Nellier, M.E. Perga, N. Cottin, C. Pignol, E. Malet, E. Naffrechoux, C. Giguet-Covex, I. Jouffroy-Bapicot, D. Etienne, L. Millet, P. Sabatier, B. Wilhelm, B. Perren & F. Arnaud

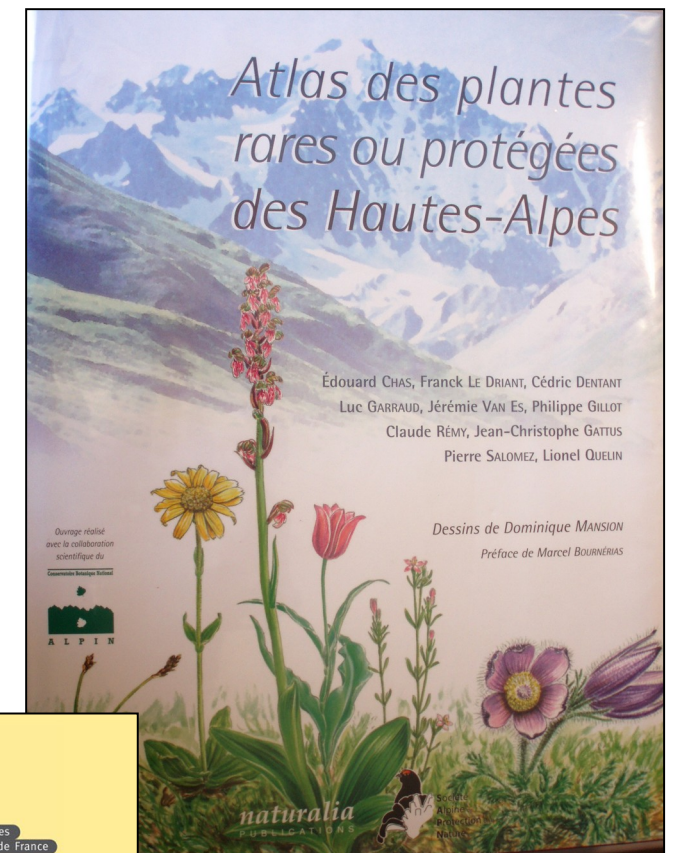
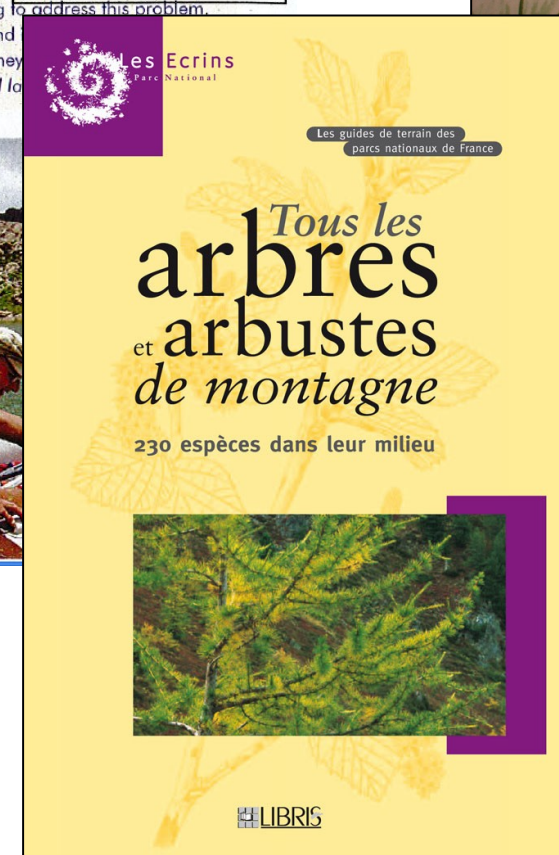
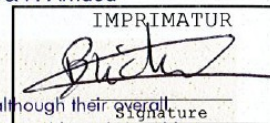
Abstract

High altitude lakes are vulnerable ecosystems that require protection and sustainability management, although their overall functioning is still poorly understood. In France protected area managers and scientists are cooperating to address this problem. Their results show the huge diversity of these altitude lakes and imply specificities in their functioning and to stressors. Multidisciplinary studies on these ecosystems, on their individual history and the stressors they are exposed in a number of lakes, alongside long-term monitoring surveys. This is the objective of the Sentinel lakes network.

Introduction

Mountain lakes of the French Alps and Corsica have been created by outstanding natural conditions and events and shaped by a long running interaction with humans. At elevations between 1800 and 2800 m, in some cases ice-covered for 8 months of the year, they constitute unique ecosystems in Europe. As they are distant from large urban areas and rather difficult to reach, mountain lakes are usually considered pieces of natural land preserved from the impacts of human activities. However, recent international studies have challenged this view, showing that they have been subjected to severe human stresses, on both local and global scales, sometimes for ages.

The objective of this article is to present a panel



Professionnalisme et partenariat



Merci

